

# Steuerung und Begleitung des Kooperationsprozesses einer interkommunalen Zusammenarbeit in der Region „Partheland“

Statusbericht Oktober

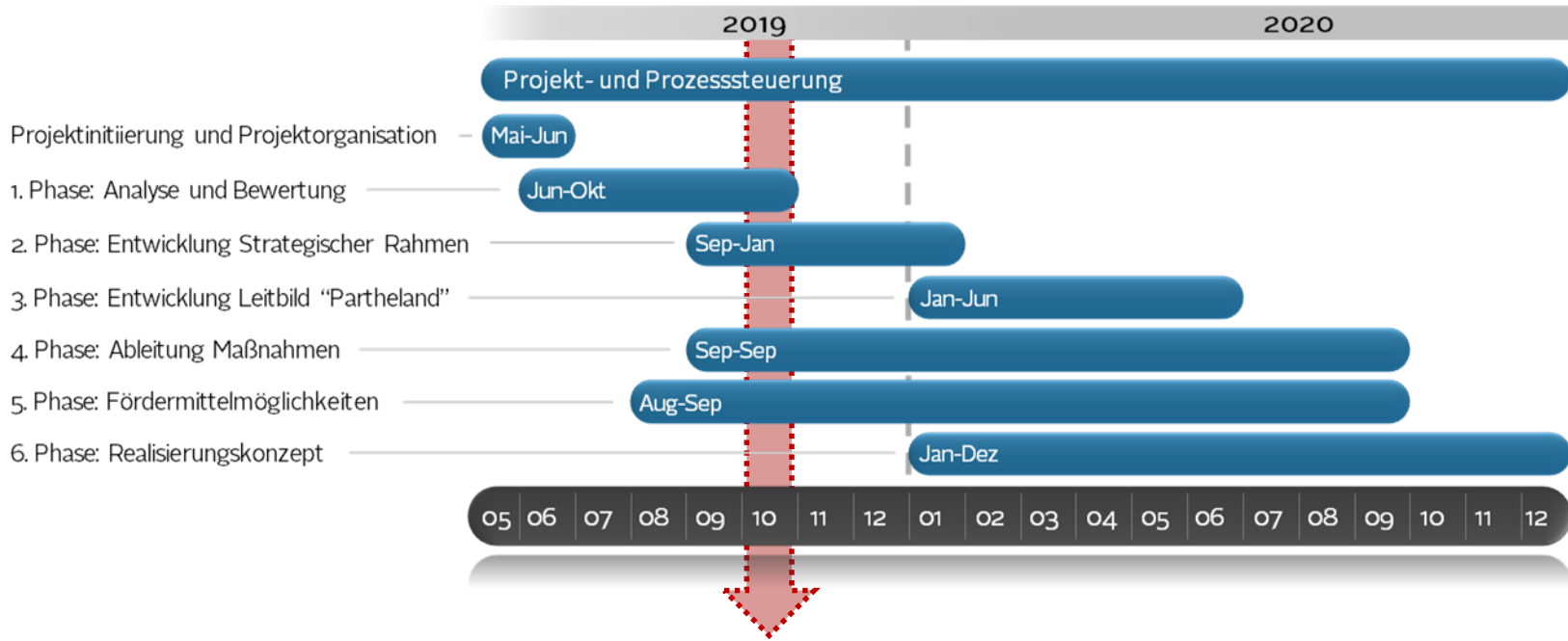
20.11.2019



beratungsraum

Kommunal- und Unternehmensberatung GmbH

# Aktueller Status



Projektstatus im Monat Oktober 2019

17.10.2019

- Auftakt AG Bauhof:
  - Ausdehnung der technischen Kooperation (z. B. Kehrmaschine)
  - Kooperation Personalentwicklung in Form von abgestimmten Weiterbildungen
  - Kooperation in der Organisation (u. a. vergleichbare Strukturen und Aufgaben, gemeinsame Beschaffung)
  - Kooperation zu Konzepten (u. a. Umgang mit Pestiziden, Gießmanagement zu Trockenzeiten)

23.10.2019

- 3. Lenkungsgruppe in Großpösna
  - Vorstellung Konzeption „Strategischer Rahmen“
  - weiteres Vorgehen & erste Ergebnisse zur Maßnahmenumsetzung, → AG Bauhof, AG Verwaltung

- Planung der Strategiewerkstatt am 18.12.2019
- Einbindung der Gemeinde Machern in Schwerpunktthemen (v. a. AG Verwaltung)
- Start erster Maßnahmenentwicklung (AG Bauhof)
- Planung der AG Verwaltung

- **04.11.2019:** Auftakt AG Verwaltung
- **21.11.2019:** 4. Lenkungsgruppensitzung in Naunhof
- **Nov. 2019:** Vorbereitung Strategiewerkstatt am 18.12.2019 & Einladung der Gemeinde- und Stadtratsmitglieder
- **05.12.2019:** Vertiefung AG Bauhof in Brandis
- Interview interkommunale Zusammenarbeit im Bereich Gewerbeamt
- Hintergrundrecherchen zu „Parthelanddienst“ und Wanderwegen im Partheland