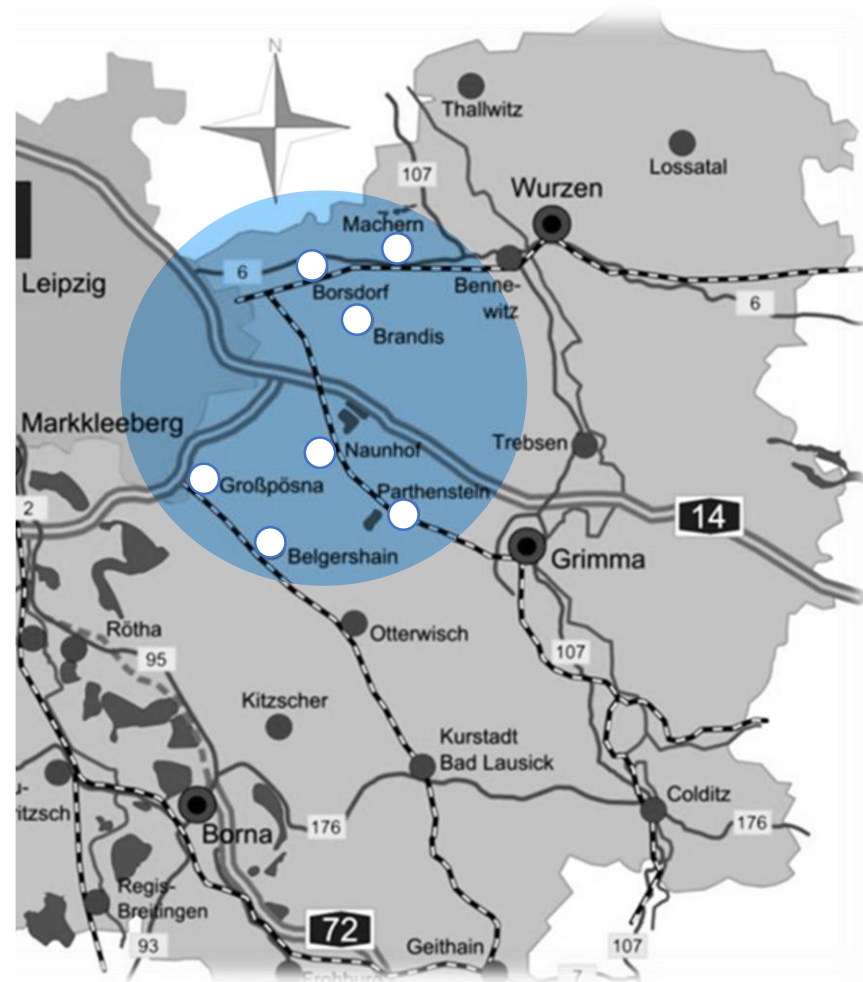


Steuerung und Begleitung des Kooperationsprozesses einer interkommunalen Zusammenarbeit in der Region „Partheland“

Leitbild

beratungsraum

Kommunal- und Unternehmensberatung GmbH





Leitbildentwicklung

1

Vorgehensweise

2

Präambel

3

Leitziele

4

Handlungsfelder

5

Finaler Leitbildentwurf

1 | VORGEHENSWEISE

LEITBILD PROZESS

1 | Vorgehensweise

Ausgangspunkt für den Leitbildprozess war der vorliegende **Letter of Intent (LOI)** zur **interkommunalen Zusammenarbeit**.

Darin sind die Grundpfeiler der Zusammenarbeit geregelt:

- gleichberechtigte Partnerschaft auf Augenhöhe und Wahrung der Selbstverwaltung
- Stärkung der Attraktivität der Region durch gemeinsame Bearbeitung von Handlungsfeldern
- Wille, kommunale Entwicklung über die Grenzen der eigenen Kommune hinaus zu denken
- hohes Maß an Kommunikation und Transparenz

1 | Vorgehensweise

Inhalte eines Leitbildes:

- Bestandteile des Leitbildes sind meist eine Präambel, sowie Leitziele bzw. Handlungsfelder.
- Sie enthalten Grundprinzipien und Selbstverständnis der interkommunalen Zusammenarbeit.

Mit **Leitfragen** erarbeiteten wir uns eine Grundlage für die Formulierung der Präambel.

- Dazu nutzten wir z. B. folgende Fragen:
 - Was bedeutet Partheland für die Verwaltung?
 - Was bedeutet Partheland für die Bürger?
 - Wofür steht das Partheland?
 - Was strebt das Partheland an?
 - Welchen Nutzen will das Partheland seinen Bürgern bieten?

1 | Vorgehensweise

Erarbeitung Leitbildentwurf

Leitfragen	Antworten
Was bedeutet Partheland für die Verwaltung bzw. Kommune?	<ul style="list-style-type: none">– Einzelne Stärken zu gemeinsamen Stärken machen– Gegenseitige Unterstützung bei zukünftiger Entwicklung– Aus gemeinsamer Größe Stärke generieren (Fördermittel)– Neue Wege der Zusammenarbeit gehen, wodurch eine komplexe Aufgabenerledigung ermöglicht wird und gleichzeitig die Selbständigkeit der Kommunen erhalten bleibt
Was bedeutet Partheland für die Bürger?	<ul style="list-style-type: none">– Gemeinsamkeiten stärken – Besonderheiten kultivieren– Oase zwischen Leipzig, Wurzener Land und Grimma
Wofür steht das Partheland?	<ul style="list-style-type: none">– Formlose Zusammenarbeit eigenständiger Kommunen– Synergien nutzen
Was streben wir im Partheland an?	<ul style="list-style-type: none">– Eine Region starker Kommunen– Geteilte Identität– Gemeinsame investive Projekte

1 | Vorgehensweise

Erarbeitung Leitbildentwurf

Leitfragen

Wie möchten wir unser Miteinander organisieren?

Antworten

- Auf Augenhöhe, vertrauensvoll, transparent
- Stärken einzelner Kommunen für andere nutzbar machen
- Arbeitsteilige Herangehensweise je nach Schwerpunktkompetenzen der einzelnen Kommunen

Wie sehen wir unser Zusammenwirken innerhalb der Bürgergesellschaft?

- Gemeinsame „Räume“ schaffen (Kultur, Jugend, ...), Landschaften gestalten

Welchen Nutzen wollen wir unseren Bürgern bieten?

- Gemeinsame Zukunft gestalten und Region zukunftssicher machen

Durch welches konkrete Tun werden unsere Werte sichtbar?

- Entwicklung von nachhaltigen, sinnstiftenden Maßnahmen, die im gesamten Partheland wirken
- Beteiligung auf allen Ebenen, um gemeinsam Maßnahmen umzusetzen

Welchen Beitrag leisten wir zur nachhaltigen Entwicklung?

- Ressourcen schonen durch das Nutzen von Synergien

2 | Präambel

LEITBILD PROZESS

2 | Präambel

Wir sind das Partheland.

- Wir sind ein Aktionsraum selbstverwalteter und selbstbewusster Kommunen.
- Wir nutzen die Stärken einzelner Kommunen zur Weiterentwicklung der gesamten Gemeinschaft und Region.
- Wir formen die Zukunft mit gemeinsamen Lösungen, koordinierter Aufgabenwahrnehmung und gemeinsamer Ideenentwicklung.
- Wir gestalten die Zusammenarbeit über neue Wege und mit innovativen Lösungen zur Aufgabenerledigung.
- Wir sind eine attraktive selbstbewusste Region.
- Mit hohem Maß der Beteiligung unserer Bürgerinnen und Bürger schaffen wir gemeinsame Möglichkeiten und Räume für Kultur, Senioren, Jugend, Vereine, Wirtschaft, Umwelt und Tourismus.

3 | Leitziele

LEITBILD PROZESS

3 | Leitziele

Aus dem **Letter of Intent** ergeben sich folgende Leitziele:

- Stärkung der gemeinsamen **Identität** unter dem Begriff „Partheland“
- Stärkung des **Vertrauens** zwischen den Kommunen
- Nutzen von **Synergieeffekten** (vor allem Kostenvorteile) in den Bereichen Infrastruktur, Brandschutz, Beschaffung, Naherholung, Kultur, Bildung, Tourismus
- Erhebliche Steigerung der **Wahrnehmung** gegenüber Fördermittelgebern, dem Landkreis Leipzig, dem Freistaat Sachsen sowie den eigenen Bürgerinnen und Bürgern
- Steigerung der **Wahrnehmung** in den Bereichen Naherholung, Tourismus, Bildung und Kultur
- Steigerung der **Attraktivität** für Wirtschaft und Industrie
- Weiterentwicklung der **gemeinsamen kommunalen Infrastruktur**
- Stärkung von kommunalen Aufgaben durch **vernetzte Zusammenarbeit**
- Befassen mit **Angelegenheiten**, welche die beteiligten Kommunen **gemeinsam** berühren
- Aufstellen von aufeinander **abgestimmten, gemeinschaftlich tragfähigen Handlungskonzepten**



3 | Leitziele

Aus dem **Strategieworkshop** ergeben sich folgende Ziele:

1. Gemeinsame Erledigung von Verwaltungsaufgaben, Sicherstellung der Pflichtaufgabenerfüllung
2. Stärkung von Bürgerbeteiligung
3. Stärkung kultureller Angebote sowie Naherholungsangebot, Etablierung eines gemeinsamen Marketings (z. B. „Partheland-App“)
4. Ausbau des gemeinsamen ÖPNV sowie Vernetzung der Parthelandkommunen
5. Generieren von innovativen, gemeinsamen Leuchtturmprojekten, z. B. Schaffung von Co-Working-Spaces
6. Weitere Ziele:
 - Stärkung Handwerksbetriebe (Händler)
 - Flächennutzung & Landwirtschaft (Bedarfe und Potenziale) sowie Gewerbeflächennutzung
 - Breitbandausbau & Kommunikationsinfrastruktur
 - Jugend- und Sozialarbeit
 - Erhaltung Natur & Landschaft
 - Ordnung, Sicherheit & Sauberkeit

4 | Handlungsfelder

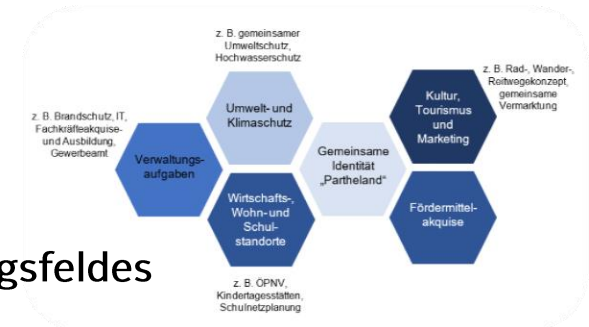
LEITBILD PROZESS

4 | Handlungsfelder

Aus dem Letter of Intent ergeben sich folgende Handlungsfelder:

1. Erledigung von Verwaltungsaufgaben, die Bedeutung für alle Kommunen haben
2. Stärkung und Sicherung der Wirtschafts-, Wohn- und Schulstandorte
3. Abstimmung gemeinsamer Maßnahmen zur Stärkung des Umwelt und Klimaschutzes
4. Abstimmung und Kooperation in den Bereichen Kultur, Tourismus und Marketing
5. Aufschluss zusätzlicher Fördermittel
6. Stärkung eines gemeinsamen Verständnisses zur „Region Partheland“

→ Handlungsfeld 5 in 1 integrieren, Schaffung des Handlungsfeldes „Digitaler Wandel“



4 | Handlungsfeld 1

Erledigung von Verwaltungsaufgaben, die Bedeutung für alle Kommunen haben

Dies trägt zur Umsetzung folgender Ziele bei:

- gemeinsame Erledigung von **Verwaltungsaufgaben**, Sicherstellung der Pflichtaufgabenerfüllung
- Weiterentwicklung der **gemeinsamen kommunalen Infrastruktur**
- Stärkung von kommunalen Aufgaben durch **vernetzte Zusammenarbeit** und Aufstellen aufeinander **abgestimmter, gemeinschaftlich tragfähiger Handlungskonzepten**
- **Aufschluss zusätzlicher Fördermittel** und Steigerung der **Wahrnehmung** gegenüber Fördermittelgebern, dem Landkreis Leipzig, dem Freistaat Sachsen sowie den Bürgern

4 | Handlungsfeld 2

Stärkung und Sicherung der Wirtschafts-, Wohn- und Schulstandorte

Dies trägt zur Umsetzung folgender Ziele bei:

- Steigerung der **Wahrnehmung** in den Bereichen Naherholung, Tourismus, Bildung und Kultur
- Steigerung der **Attraktivität** für Wirtschaft und Industrie, insbes. Stärkung des Mittelstandes, Flächennutzung & Landwirtschaft sowie Gewerbeflächennutzung
- Weiterentwicklung der **gemeinsamen (digitalen) kommunalen Infrastruktur** (ÖPNV, Breitbandausbau & Kommunikationsinfrastruktur, Co-Working-Spaces)
- Nutzen von **Synergieeffekten** in den Bereichen Bildung, Jugend- und Sozialarbeit, Kultur, Tourismus, Wirtschaftsförderung

4 | Handlungsfeld 3

Abstimmung gemeinsamer Maßnahmen zur Stärkung des Umwelt und Klimaschutzes

Dies trägt zur Umsetzung folgender Ziele bei:

- Nutzen von **Synergieeffekten** in den Bereichen Naherholung, Tourismus, Erhalt von Natur und Landschaft
- Weiterentwicklung der **gemeinsamen kommunalen Infrastruktur**
- Stärkung von kommunalen Aufgaben durch **vernetzte Zusammenarbeit**
- **gegenseitige Unterstützung** bei der Umsetzung des Umwelt- und Klimaschutzes

4 | Handlungsfeld 4

Abstimmung und Kooperation in den Bereichen Kultur, Tourismus und Marketing

Dies trägt zur Umsetzung folgender Ziele bei:

- Steigerung der **Wahrnehmung** und Nutzen von **Synergieeffekten** in den Bereichen Naherholung, Tourismus, Bildung und Kultur
- Stärkung kultureller Angebote sowie Naherholungsangebote, Etablierung eines gemeinsamen Marketings
- gemeinsame **touristische Produktentwicklung** und Erarbeitung eines touristischen Angebotes, gemeinsame **Gästebetreuung**

4 | Handlungsfeld 5

Digitaler Wandel

Dies trägt zur Umsetzung folgender Ziele bei:

- Entwicklung von **smarten und innovativen Lösungsansätzen** zur Aufgabenerledigung für eine Smart Region
- Schaffung **digitaler Vernetzungsmöglichkeiten** der Bürgerinnen und Bürger im Partheland (z. B. Partheland-App) zur Kommunikation mit den Kommunen
- Entwicklung von Ansätzen für ein offenes und transparentes Verwaltungshandeln, s. g. **Open-Government-Ansätzen**

4 | Handlungsfeld 6

Stärkung eines gemeinsamen Verständnisses zur „Region Partheland“

Dies trägt zur Umsetzung folgender Ziele bei:

- Stärkung der gemeinsamen **Identität** unter dem Begriff „Partheland“
- Stärkung des **Vertrauens** zwischen den Kommunen
- Stärkung durch **vernetzte Zusammenarbeit**
- Generieren von innovativen, **gemeinsamen Leuchtturmprojekten**
- verstärkte gemeinschaftliche **Präsenz bei Fördermittelgebern**

5 | FINALER LEITBILDENTWURF

LEITBILD PROZESS

5 | Finaler Leitbildentwurf - Präambel

Wir sind das Partheland.

- Wir sind ein Aktionsraum selbstverwalteter und selbstbewusster Kommunen.
- Wir nutzen die Stärken einzelner Kommunen zur Weiterentwicklung der gesamten Gemeinschaft und Region.
- Wir formen die Zukunft mit gemeinsamen Lösungen, koordinierter Aufgabenwahrnehmung und gemeinsamer Ideenentwicklung.
- Wir gestalten die Zusammenarbeit über neue Wege und mit innovativen Lösungen zur Aufgabenerledigung.
- Wir sind eine attraktive selbstbewusste Region.
- Mit hohem Maß der Beteiligung unserer Bürgerinnen und Bürger schaffen wir gemeinsame Möglichkeiten und Räume für Kultur, Senioren, Jugend, Vereine, Wirtschaft, Umwelt und Tourismus.

5 | Finaler Leitbildentwurf - Leitziele

Leitziele:

- gemeinsame Erledigung von **Verwaltungsaufgaben**, Sicherstellung der Pflichtaufgabenerfüllung
- Stärkung von kommunalen Aufgaben durch **vernetzte Zusammenarbeit** und Aufstellen aufeinander abgestimmter, gemeinschaftlich tragfähiger Handlungskonzepten
- Aufschluss zusätzlicher **Fördermittel** und Steigerung der Wahrnehmung gegenüber Fördermittelgebern, dem Landkreis Leipzig, dem Freistaat Sachsen sowie den Bürgern
- Steigerung der **Wahrnehmung** in den Bereichen Naherholung, Tourismus, Bildung und Kultur
- Steigerung der **Attraktivität** für Wirtschaft und Industrie, insbes. Stärkung des Mittelstandes, Flächennutzung & Landwirtschaft sowie Gewerbeflächennutzung
- Weiterentwicklung der **gemeinsamen digitalen und kommunalen Infrastruktur** (ÖPNV, Breitbandausbau & Kommunikationsinfrastruktur, Co-Working-Spaces)
- Nutzen von **Synergieeffekten** in den Bereichen Bildung, Jugend- und Sozialarbeit, Kultur, Wirtschaftsförderung, Tourismus, Naherholung, Erhalt von Natur und Landschaft

5 | Finaler Leitbildentwurf - Leitziele

Leitziele:

- gegenseitige Unterstützung bei der Umsetzung des **Umwelt- und Klimaschutz**
- Stärkung **kultureller Angebote** sowie **Naherholungsangebote**, Etablierung eines gemeinsamen Marketings
- gemeinsame touristische **Produktentwicklung** und Erarbeitung eines touristischen Angebotes, gemeinsame **Gästebetreuung**
- Entwicklung von **smarten und innovativen Lösungsansätzen** zur Aufgabenerledigung für eine Smart Region
- Schaffung **digitaler Vernetzungsmöglichkeiten** der Bürgerinnen und Bürger im Partheland (z. B. Partheland-App) zur Kommunikation mit den Kommunen
- Entwicklung von Ansätzen für ein **offenes und transparentes Verwaltungshandeln**, s. g. Open-Government-Ansätzen
- Stärkung der gemeinsamen **Identität** unter dem Begriff „Partheland“
- Stärkung des **Vertrauens** zwischen den Kommunen
- Generieren von innovativen, **gemeinsamen Leuchtturmprojekten**

5 | Finaler Leitbildentwurf - Handlungsfelder

→ 6 Handlungsfelder im Leitbild Partheland:

Erledigung von Verwaltungsaufgaben, die Bedeutung für alle Kommunen haben

HANDLUNGSFELD 1

Stärkung und Sicherung der Wirtschafts-, Wohn- und Schulstandorte

HANDLUNGSFELD 2

Abstimmung gemeinsamer Maßnahmen zur Stärkung des Umwelt und Klimaschutzes

HANDLUNGSFELD 3

HANDLUNGSFELD 4

Abstimmung und Kooperation in den Bereichen Kultur, Tourismus und Marketing

HANDLUNGSFELD 5

Digitaler Wandel

HANDLUNGSFELD 6

Stärkung eines gemeinsamen Verständnisses zur „Region Partheland“