

# Herzlich Willkommen zur ParthelaudWerkstatt

20. April 2021



**1 | Begrüßung durch die Bürgermeister\*innen**

**2 | Grußwort durch Herrn Staatsminister Thomas Schmidt**

**3 | Bisherige Ergebnisse der Zusammenarbeit**

**4 | Bürgerbeteiligung greifbar machen: Ihre Ideen sind gefragt**

**5 | Ausblick**

# 1 | Begrüßung durch die Bürgermeister\*innen

## **2 | Grußwort durch Herrn Staatsminister Thomas Schmidt**

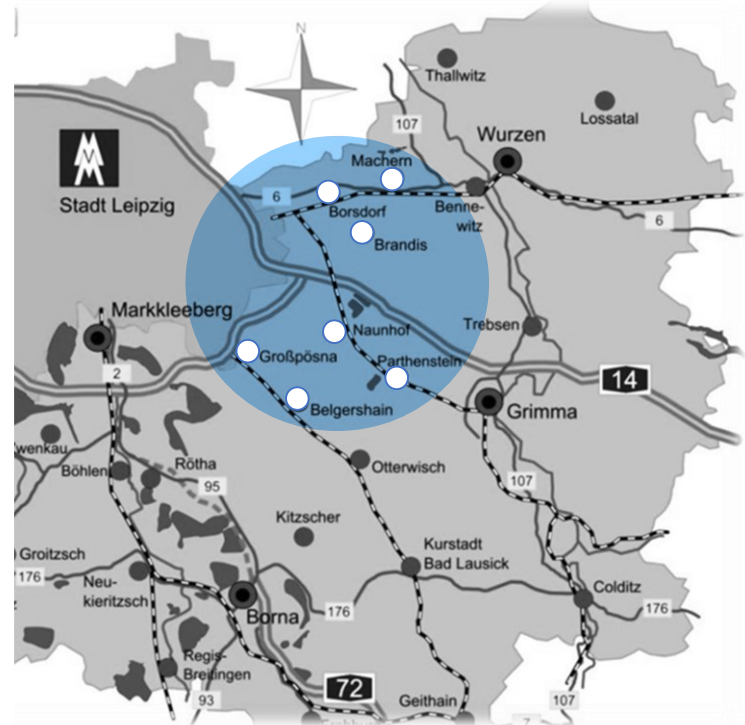
## 2. Grußwort durch Herrn Staatsminister Thomas Schmidt



## **3 | Bisherige Ergebnisse der Zusammenarbeit**

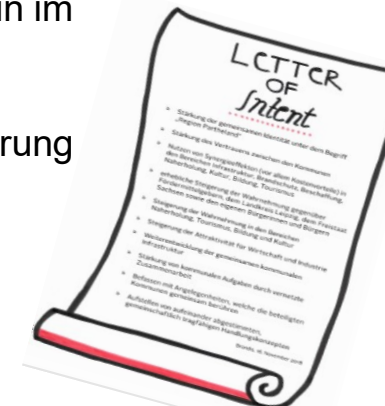
### 3. Bisherige Ergebnisse der Zusammenarbeit

- Die Städte und Gemeinden Borsdorf, Brandis, Großpösna, Naunhof, Belgershain, Parthenstein und Machern streben mit ihrer Zusammenarbeit eine **eng verbundene und koordinierte interkommunale Kooperation** an, um die Entwicklungschancen für jede einzelne der beteiligten Kommunen zu erhöhen, Synergien zu nutzen und Ressourcen zu teilen.

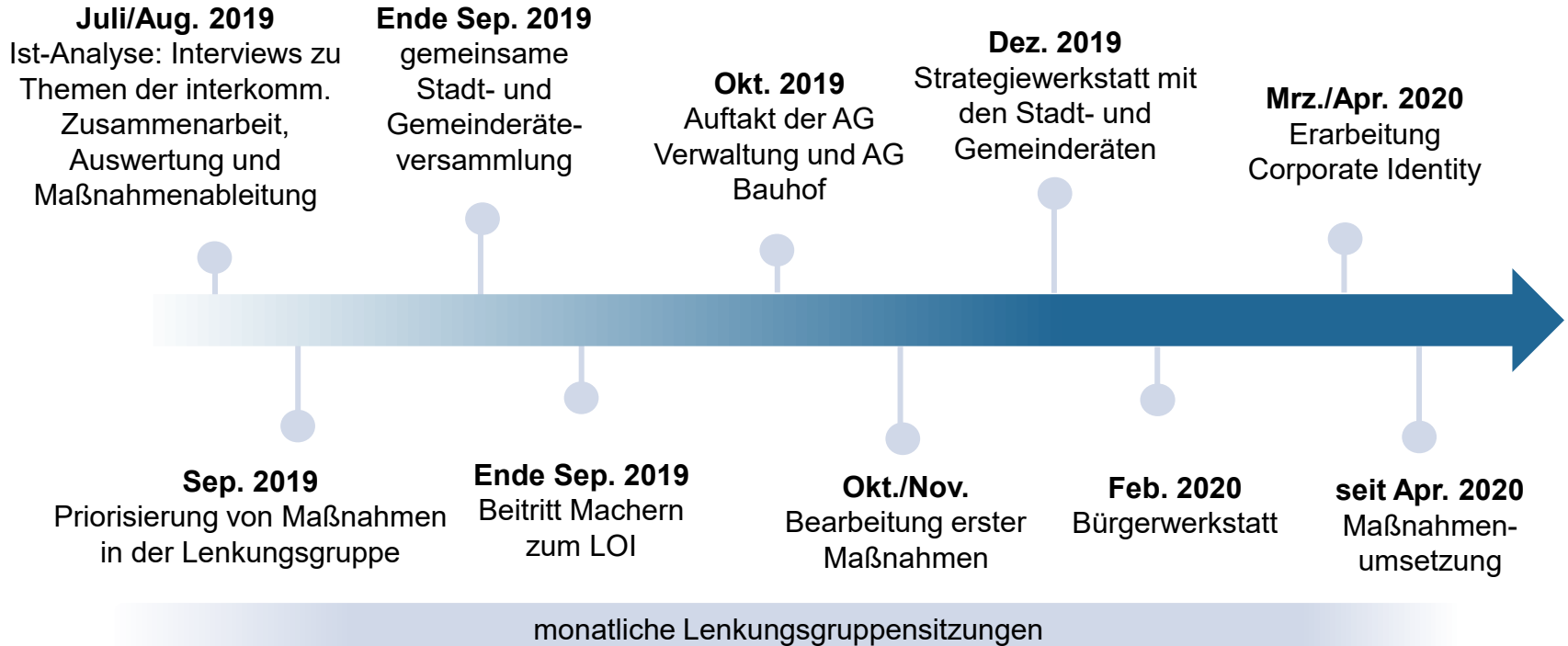


### 3. Bisherige Ergebnisse der Zusammenarbeit

- Unter dem Begriff „**Region Partheland**“ wird zudem ein starkes WIR-Gefühl angestrebt, um den interkommunalen Verbund zu formen, die Identifikation mit der Region zu fördern und die **Grundlage für einen Aktionsraum der Regionalentwicklung zu schaffen**.
- Am 16. November 2018 einigten sich daher die Städte und Gemeinden Borsdorf, Brandis, Großpösna, Naunhof, Belgershain und Parthenstein im Rahmen eines **Letter of Intent (LOI)** zur interkommunalen Zusammenarbeit und Etablierung der Region „Partheland“. Die Gemeinde Machern trat dieser Vereinbarung am 26. September 2019 ebenfalls bei.



### 3. Bisherige Ergebnisse der Zusammenarbeit





# 3. Bisherige Ergebnisse der Zusammenarbeit

## Entwicklung eines Leitbildes

### Präambel: Wir sind das Partheland.

- Wir sind ein Aktionsraum selbstverwalteter und selbstbewusster Kommunen.
- Wir nutzen die Stärken einzelner Kommunen zur Weiterentwicklung der gesamten Gemeinschaft und Region.
- Wir formen die Zukunft mit gemeinsamen Lösungen, koordinierter Aufgabenwahrnehmung und gemeinsamer Ideenentwicklung.
- Wir gestalten die Zusammenarbeit über neue Wege und mit innovativen Lösungen zur Aufgabenerledigung.
- Wir sind eine attraktive selbstbewusste Region.
- Mit hohem Maß der Beteiligung unserer Bürgerinnen und Bürger schaffen wir gemeinsame Möglichkeiten und Räume für Kultur, Senioren, Jugend, Vereine, Wirtschaft, Umwelt und Tourismus.

# 3. Bisherige Ergebnisse der Zusammenarbeit

→ Zuordnung der Leitziele des Leitbildes zu 6 Handlungsfeldern:



# 3. Bisherige Ergebnisse der Zusammenarbeit

## Partheland-App

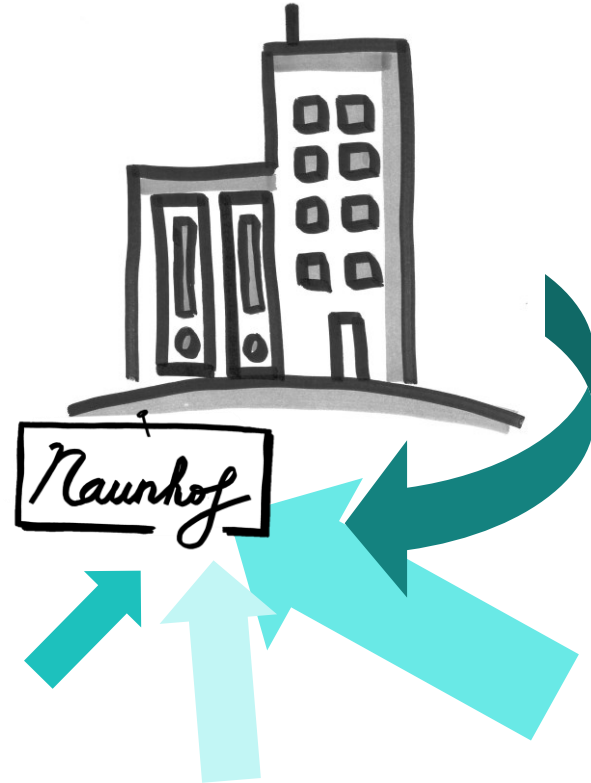
- Die App soll Informationen zu Veranstaltungen, aktuellen Themen aus den Verwaltungen u. v. m. für Bürger\*innen abrufbar machen
  - durch Funktionen wie ein Mängelmelder, können Bürger\*innen auf direkten Weg z. B. defekte Straßenlaternen melden,
  - Bürgerumfragefunktion zu aktuellen Themen und Entscheidungen,
  - Digitales Fundbüro,
  - Veranstaltungen,
  - Informationen aus den Verwaltungen und Ratssitzungen, News
- Bürgerwerkstatt zur Konkretisierung der App-Inhalte im September 2020
- Nächste Schritte:
  - Vorbereitungen für die Entwicklung der App,
  - Ausschreibung veröffentlichen,
  - Auftrag erteilen & Beginn der Programmierung



### 3. Bisherige Ergebnisse der Zusammenarbeit

#### Zentralisierung des Gewerbeamtes

- Zentralisierung des Gewerbeamtes in Naunhof zur Optimierung der Serviceleistung für Bürger\*innen
  - z. B. durch bessere Urlaubs- und Krankheitsvertretung sowie durch schnellere und bessere Bearbeitung
- weiterer Schritt in Richtung Umsetzung des OZG
- bisheriges Vorgehen:
  - organisatorische und personelle Rahmenbedingungen wurden geprüft,
  - Entwurf der Zweckvereinbarung,
  - vorbereitende Maßnahmen und Workshops für alle beteiligten Mitarbeiter\*innen
- Beginn mit Großpösna ab 01.07.2021, im Anschluss werden die Aufgaben der weiteren Kommunen übergeleitet



# 3. Bisherige Ergebnisse der Zusammenarbeit

## Zusammenarbeit der Bibliotheken

- Zusammenarbeit der Partheland-Bibliotheken, um diese zu Begegnungsstätten zu entwickeln, Gemeinsamkeiten zu stärken und interkommunale Zusammenarbeit greifbar zu machen
- Förderung über das Programm „hochdrei“ der KSB
- aktuelle Bürgerbefragung, um Bedarfe der Bürger\*innen zu ermitteln, geplante Bibliothekswerkstatt am 07.07.2021
- erste Ideen z. B.: ein gemeinsamer Bibliotheksausweis oder eine gemeinsame Veranstaltungsreihe
- enge Zusammenarbeit aller Bibliotheksmitarbeiter\*innen und -mitarbeiter in einer Projektgruppe



**Bibliotheksausweis**

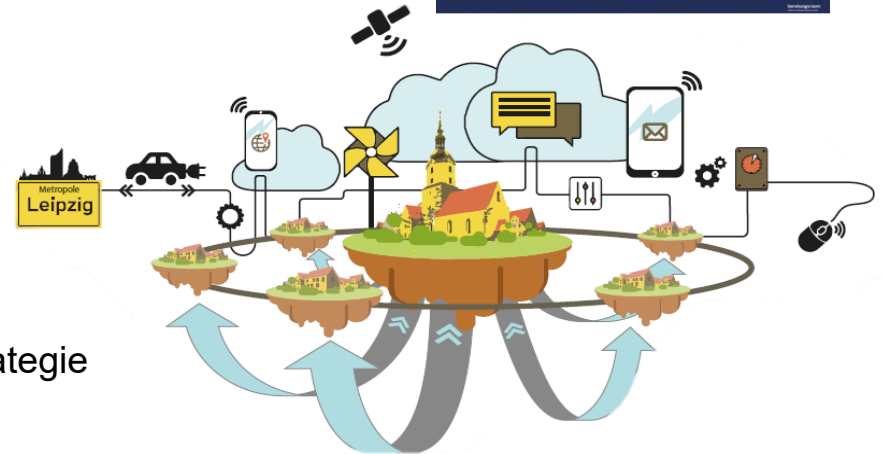
Max Mustermann



# 3. Bisherige Ergebnisse der Zusammenarbeit

## Smarte Region Partheland

- Smart Cities: Förderprogramm des BMI zur Entwicklung von smarten Ansätzen in den Handlungsfeldern:
  - Umweltschutz, digitale Verwaltung, Smart Mobility, Bildung und Kultur und im Bereich Wirtschaft
- Erste geplante Ideen z. B.: Partheland Mobil, DigitalLabor, Zukunftsquartier Beucha, ParNet (PartheCloud)
- Digitalworkshops in allen Kommunen
  - Ziele, Maßnahmen und Visionen wurden diskutiert
  - Zusammenführung in einer Smart City Strategie & Umsetzung ab 2022



# 3. Bisherige Ergebnisse der Zusammenarbeit

## Zusammenarbeit im Bereich Baumschutzsatzung

- Zusammenarbeit aller Kommunen zur Sicherung des Baumbestandes
- Satzungsentwurf erstellen in Abstimmung mit der unteren Naturschutzbehörde
- Einbringung in den Gemeinderat
- Auslegung des Entwurfs, zeitgleich Bekanntmachung im Amtsblatt
- Beteiligung der TÖB
  - Erstellung eines Abwägungsprotokolls
- Beschluss zur Satzung
- Weiterleitung der Satzung (mit Beschluss) an die Rechtsaufsichtsbehörde des Landkreises



## 4 | Bürgerbeteiligung greifbar machen: Ihre Ideen sind gefragt



40 min

## 5 | Ausblick

**Vielen Dank für Ihre Teilnahme!**

Weitere Informationen auf [www.partheland.de](http://www.partheland.de)

